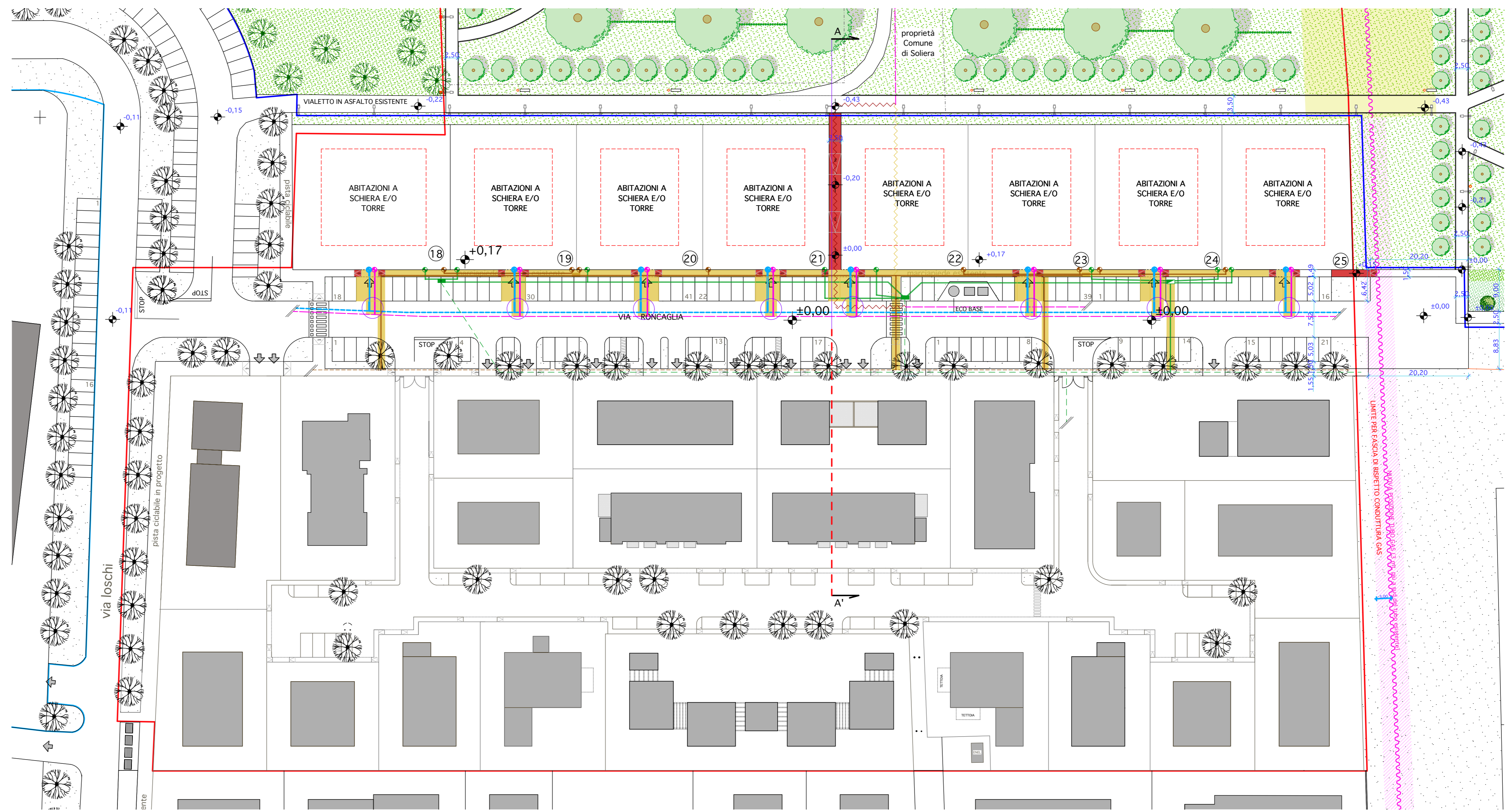


SEDE: Via Arno n.39 41019 SOLIERA (MO)		TEL. 059-565828 FAX 059-565828 PEC palladium@palladium.it	
PROG. E D.L. IMPIANTI: IMP. ELETTR.: IMP. MECCANICI: ACUSTICA:	PROGETTO: VARIANTE A PUA "ANTICHE QUERCE" E SISTEMAZIONE DEL PARCO		
PROG. ARCHITETTONICO: GROTTI ING. LORIS	IL COMMITTENTE: VECA s.r.l.		
PROG. E D.L. OPERE IN C.A.E METALLICHE:	IL COMMITTENTE: VECA s.r.l.		

ELABORATO: OPERE A MODIFICA DELLA VIABILITA' PUBBLICA DI VIA RONCAGLIA PROGETTO ESECUTIVO			TAVOLA: <h2>4.1</h2>
DATA: GIUGNO 2019	SCALA: 1:500 1:250	AGGIORNAMENTO: MAGGIO 2022	

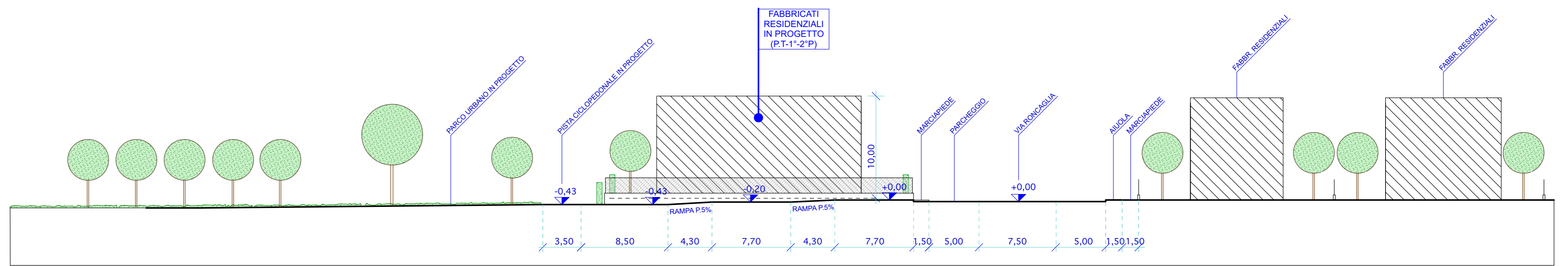
IL COMMITTENTE

IL PROGETTISTA



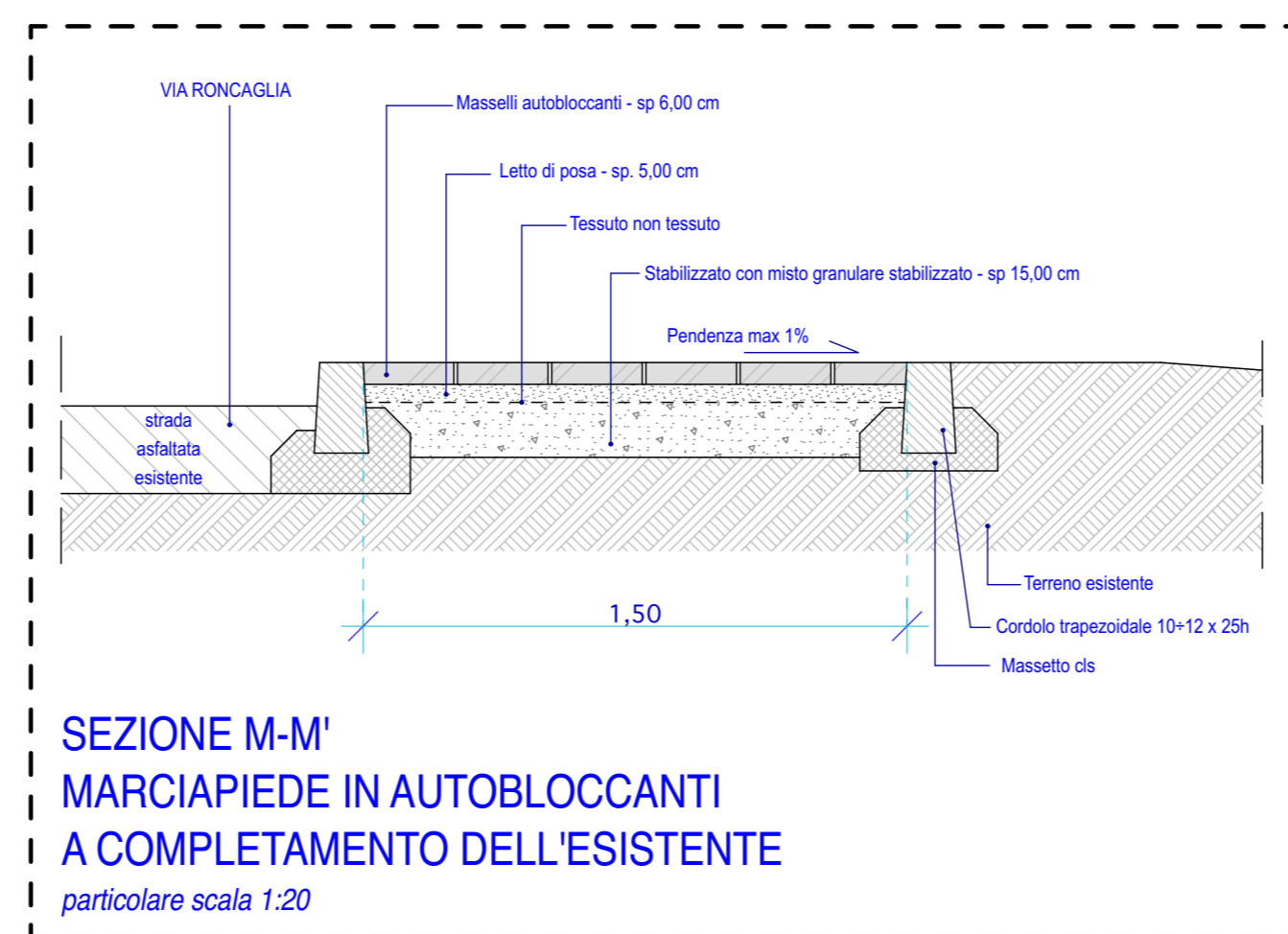
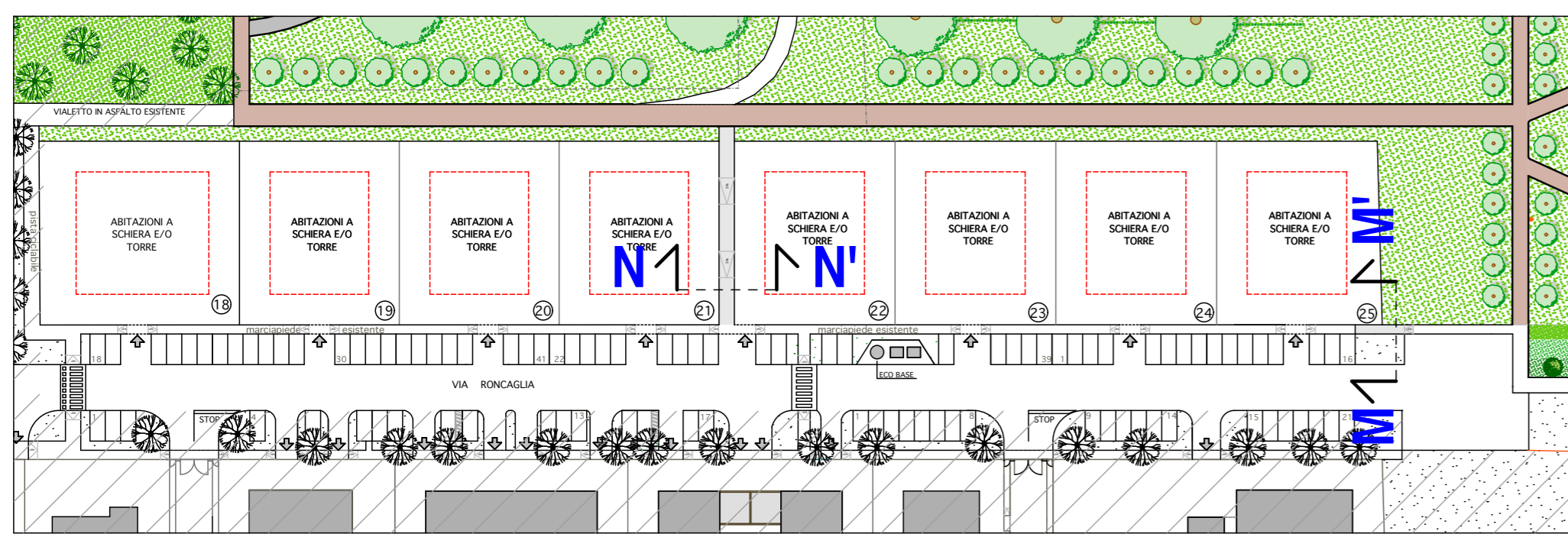
LEGENDA OPERE PREVISTE A MODIFICA DELLA VIABILITA' (OPERE STRADALI E SOTTOSERVIZI)

	aree a verde
	parcheggi pubblici esistenti
	piantumazioni esistenti
	piazzola servizio raccolta rifiuti
	terreno a prato
	costruzioni
	demolizioni
	tratto rete ACQUA esistente
	tratto rete GAS esistente
	tratto rete ENEL esistente
	tratto rete TELECOM esistente
	tratto rete GAS da rifare
	tratto rete GAS da eliminare
	allacciamento GAS in progetto
	allacciamento ACQUA in progetto
	allacciamento ENEL in progetto
	allacciamento TELECOM in progetto
	L'allacciamento delle reti ACQUA, GAS, ENEL E TELECOM in progetto interessa via Roncaglia in alcuni tratti, per cui si opera per il ripristino puntuale del manto stradale eseguito alla regola dell'arte. L'allacciamento delle reti ACQUE NERE, ACQUE BIANCHE in progetto non interessa la viabilità di via Roncaglia.

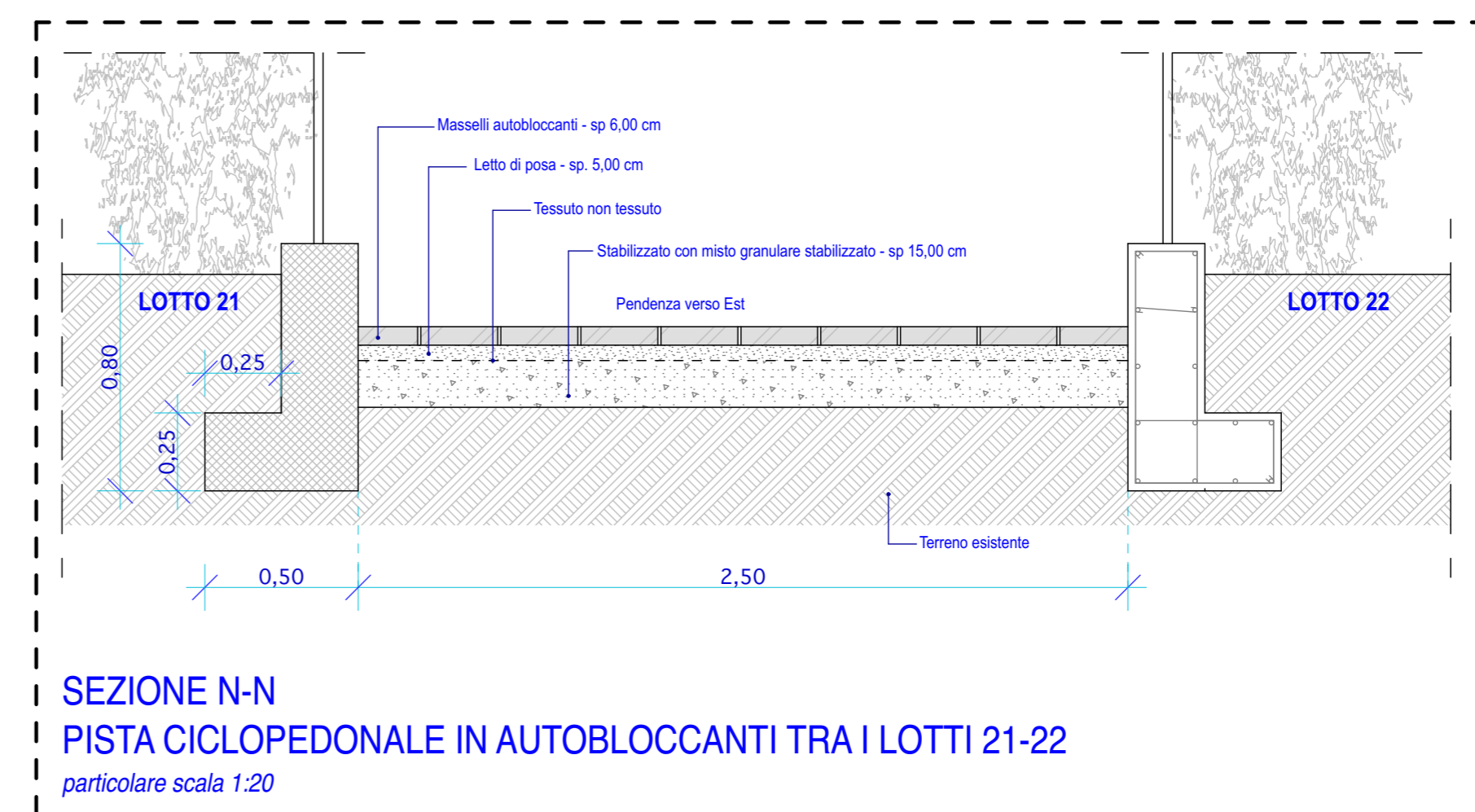


SEZIONE AA' - ATTRAVERSAMENTO PEDONALE LOTTO 21 / LOTTO 22

SCALA 1:250



SEZIONE M-M' MARCIPIEDE IN AUTOBLOCCANTI A COMPLETAMENTO DELL'ESISTENTE
particolare scala 1:20



SEZIONE N-N PISTA CICLOPEDONALE IN AUTOBLOCCANTI TRA I LOTTI 21-22
particolare scala 1:20

